

## EVOLUÇÃO ALGODÃO OESTE BAHIA

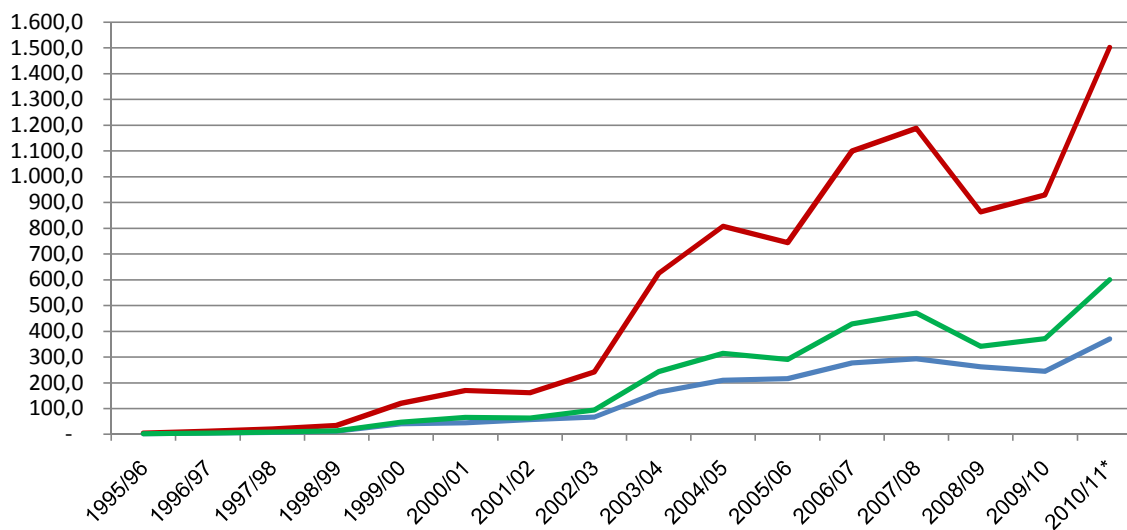
Safr	(mil ha) Área	(mil t) Capulho	(@/ha) Produtiv	(mil t) Pluma	(mil t) Caroço	Variações (%)				
						Área	Capulho	Produtiv	Pluma	Caroço
1995/96	2,4	5,4	150	2,1	2,9	-	-	-	-	-
1996/97	5,0	12,8	171	5,0	6,9	108	137	14	137	137
1997/98	8,0	21,6	180	8,4	11,7	60	69	5	69	69
1998/99	13,0	35,1	180	13,7	19,0	63	63	-	63	63
1999/00	40,4	121,0	200	47,2	65,3	211	245	11	245	245
2000/01	45,2	170,0	251	66,3	91,8	12	40	26	40	40
2001/02	56,6	161,7	190	63,1	87,3	25	(5)	(24)	(5)	(5)
2002/03	66,8	241,9	241	94,3	130,6	18	50	27	50	50
2003/04	163,5	625,5	255	243,9	337,8	145	159	6	159	159
2004/05	209,6	807,3	257	314,8	435,9	28	29	1	29	29
2005/06	216,3	744,4	229	290,3	402,0	3	(8)	(11)	(8)	(8)
2006/07	276,8	1.099,1	265	428,6	593,5	28	48	15	48	48
2007/08	293,4	1.188,4	270	470,6	641,7	6	8	2	10	8
2008/09	261,7	863,5	220	341,9	466,3	(11)	(27)	(19)	(27)	(27)
2009/10	244,9	929,4	253	371,8	501,9	(6)	8	15	9	8
2010/11*	370,8	1.501,7	270	600,7	810,9	51	62	7	62	62

Fonte: Abapa

Elaboração: Aiba

\* Estimativa

Evolução Algodão Oeste Bahia 1995 a 2011



Fonte: Abapa

Elaboração: Aiba, maio/2011

— (mil ha) Área    — Capulho    — Pluma